



Арбитраж.ру
юридическая фирма

ТРАНСГРАНИЧНОЕ БАНКРОТСТВО предпосылки и последствия

 АРБИТРАЖНАЯ
АССОЦИАЦИЯ



Дело Натальи Кузнецовой

A magnifying glass with a dark blue frame and a light blue handle. The lens is focused on the text 'COMI' in a bold, dark blue, sans-serif font. The background behind the magnifying glass is a light blue gradient.

COMI



Дело Сергея Чака

A magnifying glass with a dark blue frame and a light blue handle, focusing on the text 'СОМІ'.

СОМІ

**в практике
ВС**

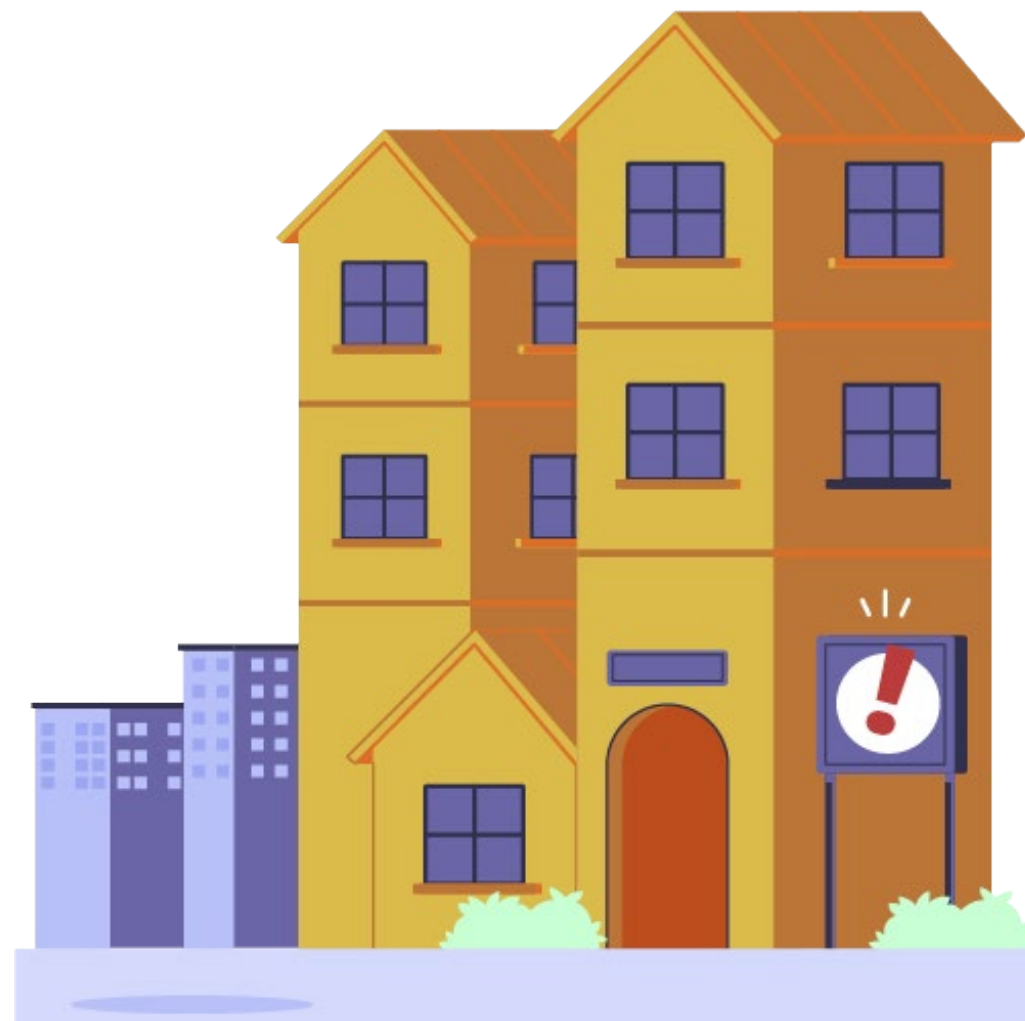


**БАНКРОТСТВО
IN REM**

ЗАЛОГ



МКД в банкротстве застройщиков



Банкротство наследственной массы



МАТЕРИАЛЬНАЯ КОНСОЛИДАЦИЯ

Дело СкладЛогистик



Рекомендации

НКС АС УО

от 25.12.2023





Что мы имеем?

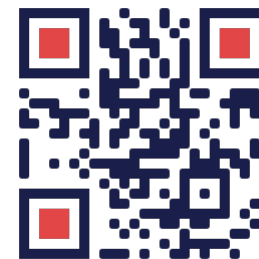
Деперсонализация банкротства





Даниил Савченко

адвокат,
управляющий партнер Арбитраж.ру,
исполнительны директор БК



✉ sdm@arbtr.legal

☎ +7 (909) 736 55 64

f [daniil.m.savchenko](https://www.facebook.com/daniil.m.savchenko)



Арбитраж.ру
юридическая фирма